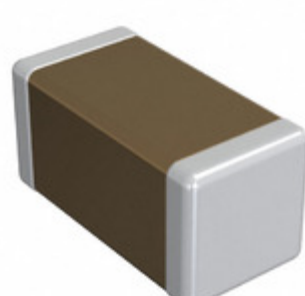


## GCM1885C2A511JA16D



Obrázky jsou pouze orientační.  
Podrobné informace o produktu naleznete v části Technické údaje produktu.  
**Koupit GCM1885C2A511JA16D s důvěrou od Component-World.HK, 1 rok záruka**



INNOVATOR IN ELECTRONICS

**Part Number:** [GCM1885C2A511JA16D](#)

**Výrobce:** [Murata Electronics](#)

**Popis:** CAP CER 510PF 100V NP0 0603

**Datový list:** [PDF Chip Monolithic Cap. Part Numbering](#)  
[PDF GCM1885C2A511JA16](#)  
[PDF Chip Monolithic Automotive Catalog](#)

**RoHS Status:** Bez olova / V souladu RoHS

**Ship From:** Hong Kong

**Shipment Way:** DHL/Fedex/TNT/UPS/EMS

[Request For Quotation](#)

### PARAMETR PRODUKTU

|   |  |                                   |  |
|---|--|-----------------------------------|--|
| <b>Part Number</b>                        | GCM1885C2A511JA16D   | <b>Výrobce</b>                    | <a href="#">Murata Electronics</a>   |
| <b>Popis</b>                              | CAP CER 510PF 100V NP0 0603                                  | <b>Stav volného vedení / RoHS</b> | Bez olova / V souladu RoHS   |
| <b>Dostupné množství</b>                  | 1638265 pcs  | <b>Datový list</b>                | <a href="#">Chip Monolithic Cap. Part Numbering</a><br><a href="#">GCM1885C2A511JA16</a><br><a href="#">Chip Monolithic Automotive Catalog</a> |
| <b>Kategorie</b>                          | <a href="#">Kondenzátory</a>                                 | <b>Napětí - Jmenovitá</b>         | 100V   |
| <b>Tolerance</b>                          | ±5%  | <b>Tloušťka (Max)</b>             | 0.035" (0.90mm)  |
| <b>teplotní koeficient</b>                | COG, NP0   | <b>Velikost / Rozměry</b>         | 0.063" L x 0.032" W (1.60mm x 0.80mm)  |
| <b>Série</b>                              | GCM  | <b>hodnocení</b>                  | AEC-Q200   |
| <b>Obal</b>                               | Tape & Reel (TR)   | <b>Paket / krabice</b>            | 0603 (1608 Metric)   |
| <b>Provozní teplota</b>                   | -55°C ~ 125°C  | <b>Typ montáže</b>                | Surface Mount, MLCC  |
| <b>Úroveň citlivosti na vlhkost (MSL)</b> | 1 (Unlimited)  | <b>Lead Style</b>                 | -  |
| <b>Rozestup vývodů</b>                    | -  | <b>Stav volného vedení / RoHS</b> | Lead free / RoHS Compliant   |
| <b>Výška - Sedící (Max)</b>               | -  | <b>Funkce</b>                     | -  |
| <b>Detailní popis</b>                     | 510pF ±5% 100V Ceramic Capacitor COG, NP0 0603 (1608 Metric) | <b>kapacitní</b>                  | 510pF  |
| <b>Aplikace</b>                           | Automotive   |                                   |  |

Component-World.com je spolehlivý distributor elektronických součástek. Specializujeme se na všechny elektronické komponenty řady Murata Electronics. Máme 1638265 kusy Murata Electronics GCM1885C2A511JA16D na skladě dostupných. Vyžádejte si citát z distributora součástí elektroniky na Component-World.com, náš prodejní tým vás bude kontaktovat do 24 hodin.

RFQ Email: [info@Components-World.com](mailto:info@Components-World.com)

### SOUVISEJÍCÍ PRODUKTY

|  |  |  |                       |
|--|--|--|-----------------------|
|  | <b>Část#:</b> <a href="#">GCM1885C2A5R0CA16J</a> | <b>Výrobci:</b> <a href="#">Murata Electronics</a> | <a href="#">Dotaz</a> |
|  | <b>Popis:</b> CAP CER 5PF 100V COG/NP0 0603      |  |                       |
|  | <b>Část#:</b> <a href="#">GCM1885C2A4R7CA16D</a> | <b>Výrobci:</b> <a href="#">Murata Electronics</a> | <a href="#">Dotaz</a> |
|  | <b>Popis:</b> CAP CER 4.7PF 100V COG/NP0 0603    |  |                       |
|  | <b>Část#:</b> <a href="#">GCM1885C2A5R5DA16D</a> | <b>Výrobci:</b> <a href="#">Murata Electronics</a> | <a href="#">Dotaz</a> |
|  | <b>Popis:</b> CAP CER 5.5PF 100V NP0 0603        |  |                       |
|  | <b>Část#:</b> <a href="#">GCM1885C2A4R3CA16D</a> | <b>Výrobci:</b> <a href="#">Murata Electronics</a> | <a href="#">Dotaz</a> |
|  | <b>Popis:</b> CAP CER 4.3PF 100V NP0 0603        |  |                       |
|  | <b>Část#:</b> <a href="#">GCM1885C2A560JA16D</a> | <b>Výrobci:</b> <a href="#">Murata Electronics</a> | <a href="#">Dotaz</a> |
|  | <b>Popis:</b> CAP CER 56PF 100V COG/NP0 0603     |  |                       |
|  | <b>Část#:</b> <a href="#">GCM1885C2A4R9CA16D</a> | <b>Výrobci:</b> <a href="#">Murata Electronics</a> | <a href="#">Dotaz</a> |
|  | <b>Popis:</b> CAP CER 4.9PF 100V NP0 0603        |  |                       |
|  | <b>Část#:</b> <a href="#">GCM1885C2A5R3DA16D</a> | <b>Výrobci:</b> <a href="#">Murata Electronics</a> | <a href="#">Dotaz</a> |
|  | <b>Popis:</b> CAP CER 5.3PF 100V NP0 0603        |  |                       |
|  | <b>Část#:</b> <a href="#">GCM1885C2A5R2DA16D</a> | <b>Výrobci:</b> <a href="#">Murata Electronics</a> | <a href="#">Dotaz</a> |
|  | <b>Popis:</b> CAP CER 5.2PF 100V NP0 0603        |  |                       |
|  | <b>Část#:</b> <a href="#">GCM1885C2A4R6CA16D</a> | <b>Výrobci:</b> <a href="#">Murata Electronics</a> | <a href="#">Dotaz</a> |
|  | <b>Popis:</b> CAP CER 4.6PF 100V NP0 0603        |  |                       |
|  | <b>Část#:</b> <a href="#">GCM1885C2A4R8CA16D</a> | <b>Výrobci:</b> <a href="#">Murata Electronics</a> | <a href="#">Dotaz</a> |
|  | <b>Popis:</b> CAP CER 4.8PF 100V NP0 0603        |  |                       |
|  | <b>Část#:</b> <a href="#">GCM1885C2A510JA16D</a> | <b>Výrobci:</b> <a href="#">Murata Electronics</a> | <a href="#">Dotaz</a> |
|  | <b>Popis:</b> CAP CER 51PF 100V NP0 0603         |  |                       |
|  | <b>Část#:</b> <a href="#">GCM1885C2A4R7CZ13D</a> | <b>Výrobci:</b> <a href="#">Murata Electronics</a> | <a href="#">Dotaz</a> |
|  | <b>Popis:</b> CAP CER 4.7PF 100V COG/NP0 0603    |  |                       |
|  | <b>Část#:</b> <a href="#">GCM1885C2A5R0CA16D</a> | <b>Výrobci:</b> <a href="#">Murata Electronics</a> | <a href="#">Dotaz</a> |
|  | <b>Popis:</b> CAP CER 5PF 100V COG/NP0 0603      |  |                       |
|  | <b>Část#:</b> <a href="#">GCM1885C2A5R1DA16D</a> | <b>Výrobci:</b> <a href="#">Murata Electronics</a> | <a href="#">Dotaz</a> |
|  | <b>Popis:</b> CAP CER 5.1PF 100V NP0 0603        |  |                       |
|  | <b>Část#:</b> <a href="#">GCM1885C2A4R5CA16D</a> | <b>Výrobci:</b> <a href="#">Murata Electronics</a> | <a href="#">Dotaz</a> |
|  | <b>Popis:</b> CAP CER 4.5PF 100V NP0 0603        |  |                       |
|  | <b>Část#:</b> <a href="#">GCM1885C2A5R6DA16D</a> | <b>Výrobci:</b> <a href="#">Murata Electronics</a> | <a href="#">Dotaz</a> |
|  | <b>Popis:</b> CAP CER 5.6PF 100V COG/NP0 0603    |  |                       |
|  | <b>Část#:</b> <a href="#">GCM1885C2A5R4DA16D</a> | <b>Výrobci:</b> <a href="#">Murata Electronics</a> | <a href="#">Dotaz</a> |
|  | <b>Popis:</b> CAP CER 5.4PF 100V NP0 0603        |  |                       |
|  | <b>Část#:</b> <a href="#">GCM1885C2A4R7CA16J</a> | <b>Výrobci:</b> <a href="#">Murata Electronics</a> | <a href="#">Dotaz</a> |
|  | <b>Popis:</b> CAP CER 4.7PF 100V COG/NP0 0603    |  |                       |
|  | <b>Část#:</b> <a href="#">GCM1885C2A561JA16D</a> | <b>Výrobci:</b> <a href="#">Murata Electronics</a> | <a href="#">Dotaz</a> |
|  | <b>Popis:</b> CAP CER 560PF 100V COG/NP0 0603    |  |                       |
|  | <b>Část#:</b> <a href="#">GCM1885C2A4R4CA16D</a> | <b>Výrobci:</b> <a href="#">Murata Electronics</a> | <a href="#">Dotaz</a> |
|  | <b>Popis:</b> CAP CER 4.4PF 100V NP0 0603        |  |                       |

### Související klíčová slova pro GCM1885C2A511JA16D

|  |                                |                                  |                                   |
|--|--------------------------------|----------------------------------|-----------------------------------|
| Murata Electronics GCM1885C2A511JA16D. | GCM1885C2A511JA16D distributor | GCM1885C2A511JA16D dodavatel     | GCM1885C2A511JA16D Cena           |
| GCM1885C2A511JA16D Stáhnout datasheet. | GCM1885C2A511JA16D Datasheet.  | GCM1885C2A511JA16D Stock.        | koupit GCM1885C2A511JA16D.        |
| Murata Electronics GCM1885C2A511JA16D. | MURATA GCM1885C2A511JA16D.     | Murata Electronics North America | TOKO / Murata GCM1885C2A511JA16D. |
|  |                                | GCM1885C2A511JA16D.              |                                   |